



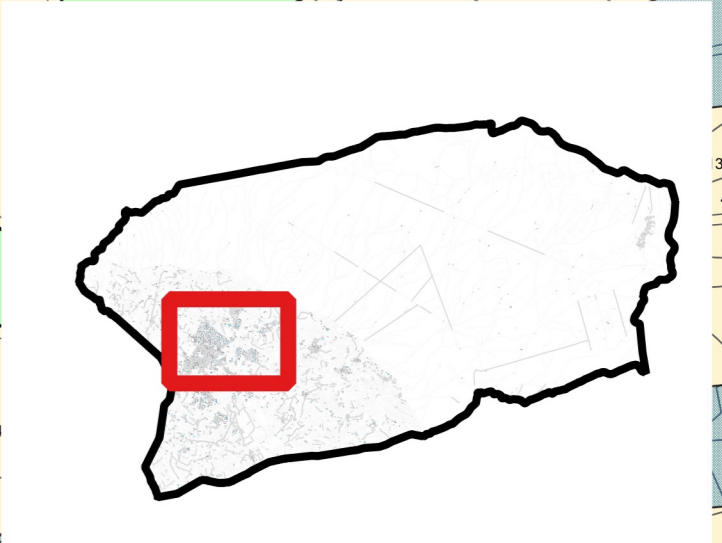
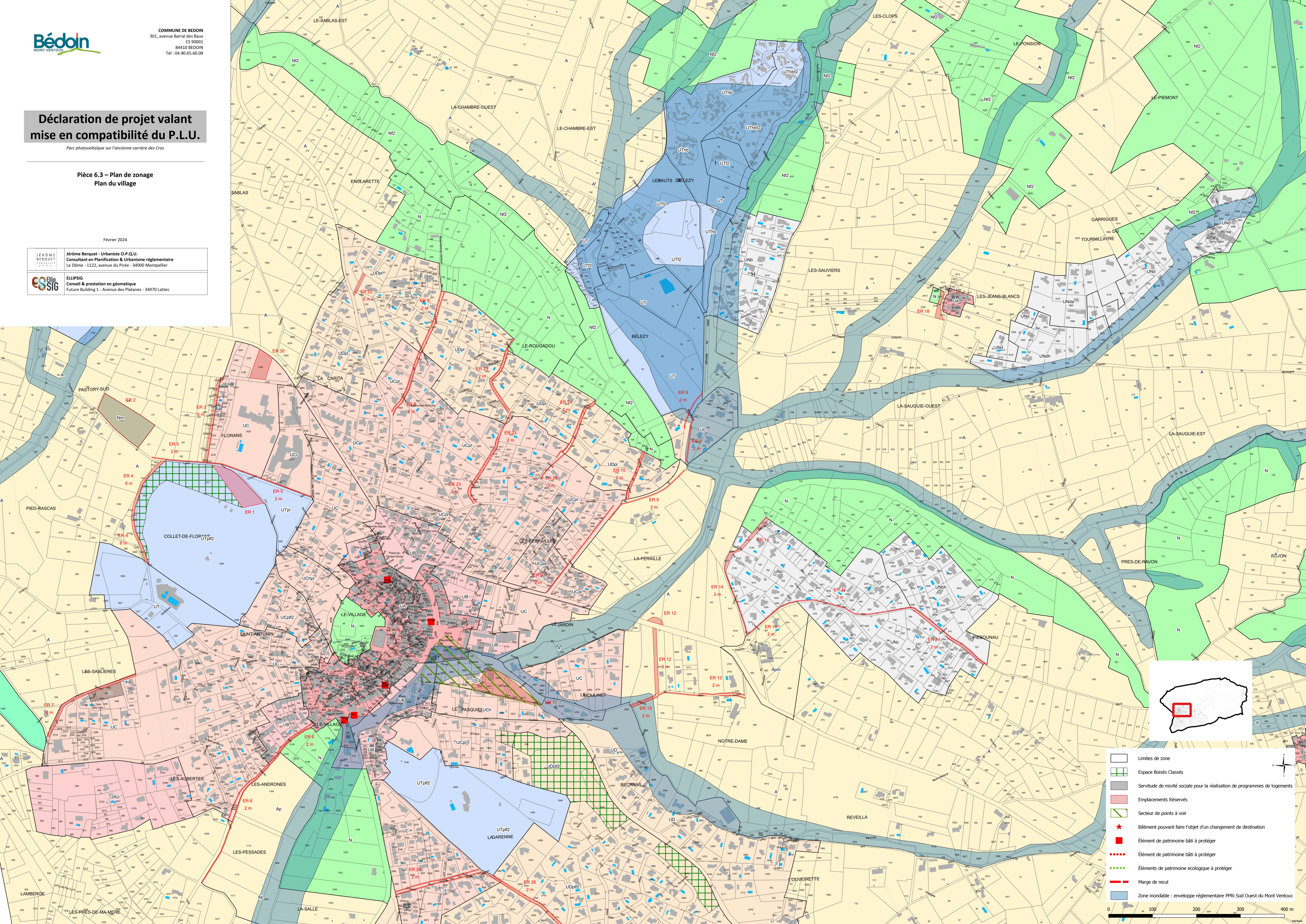
# Déclaration de projet valant mise en compatibilité du P.L.U.

Parc photovoltaïque sur l'ancienne carrière des Cras

## Pièce 6.3 – Plan de zonage Plan du village

Février 2024

	Jérôme Berquet - Urbaniste O.P.Q.U. Consultant en Planification & Urbanisme réglementaire Le Dôme - 1122, avenue du Pire - 34000 Montpellier
	CS 90001
	ELLIPSIG Conseil & prestation en géomatique Future Building 1 - Avenue des Platanes - 34970 Lattes



	Limites de zone
	Espace Boisés Classés
	Servitude de mixité sociale pour la réalisation de programmes de logements
	Emplacements Réservés
	Secteur de points à voir
	Bâtiment pouvant faire l'objet d'un changement de destination
	Élément de patrimoine bâti à protéger
	Élément de patrimoine bâti à protéger
	Élément de patrimoine écologique à protéger
	Marge de recul
	Zone inondable : enveloppe réglementaire PPRI Sud Ouest du Mont Ventoux

