

# LE LOMBRI COMPOSTAGE



*Un geste fertile !*



**GUIDE PRATIQUE**

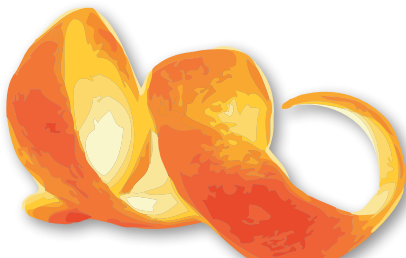
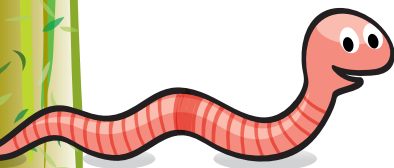
# QU'EST-CE QUE LE LOMBRICOMPOSTAGE ?

Le lombricompostage est un procédé naturel et écologique qui consiste à placer dans un récipient des vers qui se nourrissent des déchets organiques que nous leur apportons régulièrement lors de la préparation des repas. Ces vers mangent l'équivalent de leur poids par jour de ces matières organiques et réduisent par 5 le volume initial qu'ils auront absorbé. Après une phase de digestion, les vers rejettent une matière dépourvue d'odeur, de la consistance d'un terreau appelé lombricompost ainsi que du lombrithé (cf. page 7).

Le lombricompostage permet aux personnes ne disposant pas de terrain d'avoir une solution pour composter

## 3 RAISONS DE PRODUIRE SON LOMBRICOMPOST

- 1. Agir en éco-citoyen** en limitant la quantité d'ordures ménagères à collecter, à transporter et à incinérer. Environ 30 % des déchets ménagers sont des déchets organiques qui se décomposent facilement.
- 2. Produire un engrais 100% naturel** et gratuit. Le compost améliore la structure du sol, apporte les éléments indispensables au développement des plantes, favorise l'activité biologique du sol et limite les maladies des plantes.
- 3. Participer à la maîtrise des coûts** de gestion des déchets de la collectivité en évitant le transport et le traitement de ces déchets organiques.





# Ne PAS CONFONDRE COMPOSTAGE ET LOMBRICOMPOSTAGE

LOMBRICOMPOSTAGE	COMPOSTAGE
Pour recycler les déchets de cuisine et maison	Pour recycler les déchets de cuisine, maison et jardin
Pas d'élévation de température	Peut monter en température
Se place à l'intérieur d'une habitation	Nécessité de disposer d'un jardin
Petite taille et peu encombrant	Occupe plus de place (1 m <sup>2</sup> au sol)
En activité toute l'année	En dormance l'hiver



**INFOS PRATIQUES**

## Où se procurer un lombricomposteur ?

Appelez le 0800 04 13 11 pour réserver auprès de la CoVe un lombricomposteur au prix de 20 €.

Lors du retrait de l'équipement, des informations, un guide d'utilisation et un livret de jardinage vous seront remis.

Un doute ? Une question ? Composez-le...  
ou rendez-vous sur **lacove.fr**

**0 800 04 13 11**  
Service & appel gratuits



# PRÉPARER LE LOMBRICOMPOSTEUR

## Les étapes pour bien démarrer:

1. Utiliser le bac de réception et un bac au fond percé.
2. Disposer du carton ondulé brut ou du journal en petits morceaux sur le fond percé. Bien humidifier.
3. Déposer avec soin les vers reçus par envoi postal sur cette litière.
4. Lorsqu'ils se seront enfouis, placer sur le dessus un peu de déchets de salade, carottes, marc de café... ainsi que des coquilles d'œufs écrasées et du carton (rouleau de papier toilette ou boîte à œufs par exemple).
5. Respecter les proportions suivantes: 60 % de matière organique, 40 % de matière sèche.
6. Recouvrir avec le chanvre fourni.
7. Après cette période d'acclimatation, vous pourrez charger progressivement en augmentant les doses. Les vers vont se multiplier et leur quantité s'adaptera au volume de déchets à traiter: une fois le bac à fond percé rempli, placer le suivant par-dessus au contact des déchets et continuer à alimenter.



Les vers vont ainsi manger les déchets décomposés et les transformer en compost et en lombrithé (jus de compost fertilisant).

## Où placer le lombricomposteur?

Vous pouvez placer les bacs à l'extérieur mais attention aux gelées ! En effet, les lombrics préfèrent une température d'environ 20 °C.

Attention à ce que la température ne monte pas trop fort. Au-dessus de 40 °C les vers ne résistent pas.

Le lombricomposteur peut être placé à l'intérieur de la maison ! C'est même l'endroit idéal ! La température restant assez constante, les vers se développeront de façon optimale et aucune odeur ne se dégagera.

## Quels vers utiliser?

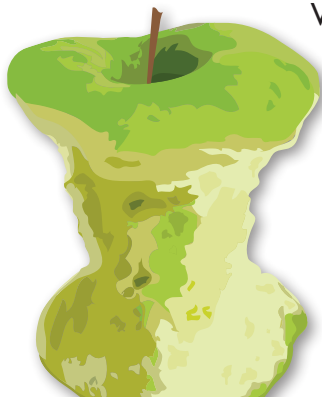
Les vers utilisés pour faire du lombricompostage sont les vers composteurs du nom latin *Eisenia*.

À la différence des vers de terre, *lombricus terrestris* ou « vers laboureur », qui vivent dans la terre à une profondeur d'environ 20 cm et aèrent la terre en creusant des galeries, l'espèce *Eisenia* vit à la surface, au calme et dans l'obscurité.



On peut le trouver naturellement sous les amas de feuilles mortes humides, de compost ou de fumier en décomposition. Adultes, ils mesurent de 7 à 9 cm de long.

Vous pouvez partir en vacances ! Les vers peuvent rester 2 à 3 semaines sans être nourris car ils repasseront plusieurs fois le contenu du lombricomposteur dans leurs intestins avant de crier famine.



# LES DÉCHETS À LOMBRICOMPOSTER

## Déchets de cuisine

- Coquilles d'œufs écrasées
- Toutes les épluchures
- Restes de fruits et de légumes
- Sachets de thé
- Marc et filtres à café
- Restes de repas (sans sauce)
- Pain, biscottes



## Déchets de maison

- Papier non imprimé
- Carton d'emballage
- Boîte d'œufs
- Mouchoirs en papier

## Déchets interdits

- Os, viande, poisson
- Fromage, beurre
- Oignon, avocat, agrumes
- Pomme de terre

# 3 RÈGLES POUR LOMBRICOMPOSTER

**Ce sont les mêmes que pour le compostage :**

### 1. Bien mélanger les matières

- Toujours associer des matières vertes ou fraîches à des matières brunes ou sèches dans les proportions 40/60. Cela permettra de conserver la bonne humidité.
- Exemple : épluchures de pomme + cartons ou morceaux d'épinards + morceaux de boîte d'œufs ou carottes + coquille d'œufs

### 2. Veiller à maintenir une bonne humidité

- Toujours faire succéder une couche de matière sèche à une couche de matière humide.

### 3. Bien aérer le mélange

- Remuer la litière du lombricomposteur toutes les 2 ou 3 semaines, les vers apprécieront !



# PROBLÈMES et SOLUTIONS

PROBLÈMES	CAUSES	SOLUTIONS
Odeurs d'ammoniaque ou d'œuf pourri	Litière trop compactée et/ou trop humide	- Remuer la litière - Ajouter des matières sèches
Les vers sortent de la litière	Milieu devenant hostile aux vers	- Trop sec : humidifier - Trop compact : remuer la litière - Trop acide : coquilles d'œuf broyées ou chaux dolomitique
Moucheron et/ou mouches soldat	Litière compactée, trop humide et acide	- Remuez la litière - Ajouter de la matière sèche, de la coquille d'œuf broyée ou de la chaux dolomitique

## UTILISATION

### Récolter le lombrithé toutes les deux semaines

En le diluant à 10 % avec de l'eau, il fera un excellent engrais pour les plantes vertes et les jardinières. Il peut être stocké dans une bouteille en attendant son utilisation.



### Récolter le lombricompost tous les 3 mois ; ce compost est utilisable :

- au jardin par épandage directement sur le sol sur une hauteur de 3 à 5 mm, juste un griffage suffit à l'incorporer à la terre ;
- pour les plantes en pot ou jardinières en mélangeant 1/3 de lombricompost à 2/3 de terre.



**L'apport de 1 cm de lombricompost suffit à maintenir des plantes en pleine forme pendant plusieurs mois.**





0 800 04 13 11 Service & appel gratuits



**lacove.fr**