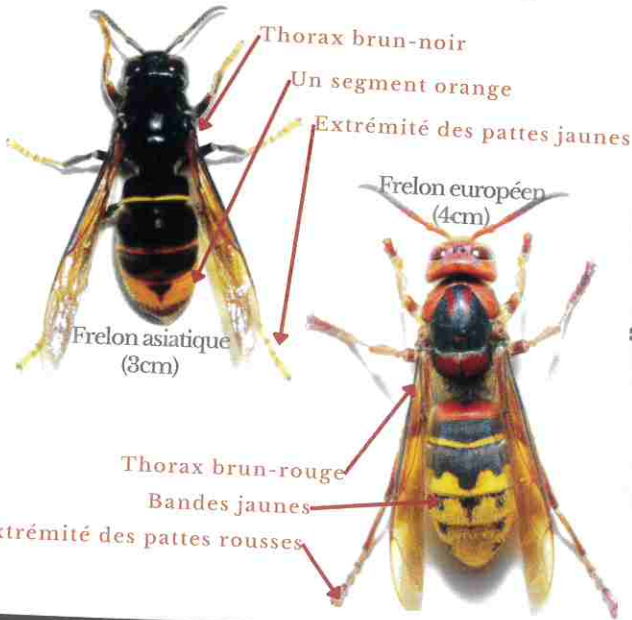


# PIÈGE À FRELONS

Notice d'utilisation

SAV84

## COMMENT LE RECONNAÎTRE



✉ INFO.SAV84@GMAIL.COM

🌐 SAV84.FR

Frelon asiatique (Vespa Velutina)



@BlueGinkgo

Frelon européen (Vespa Crabro)



@Didier Desquens

## LE PIÈGE, QUEL RÔLE ?

Le piégeage permet de faire baisser la pression de prédation du frelon asiatique sur les abeilles domestiques et autres insectes pollinisateurs. Le piégeage de printemps a pour but de capturer un maximum de fondatrices après leur sortie d'hivernage, et diminuer ainsi le nombre de nids. Le piégeage d'automne a pour but de réduire la pression de prédation sur les ruchers d'abeilles domestiques.

## COMPOSITION

Le piège est composé d'un bocal en verre qui contient l'appât et d'un couvercle qui se visse sur le bocal. Ce couvercle comporte des ouvertures spécifiques, adaptées à la taille des frelons asiatiques, laissant s'échapper un maximum d'insectes non visés par le piégeage. Et il exclut en grande partie les insectes plus gros, papillons ou frelons européens.

## QUEL APPÂT ?

Au printemps, il faut privilégier les appâts sucrés, qui vont attirer les frelons. Les frelons pris au piège vont ensuite eux-mêmes attirer d'autres frelons, grâce aux phéromones qu'ils produisent.

L'appât est composé de : 1/3 de bière brune, 1/3 de sirop de cassis ou grenadine, 1/3 de vin blanc.

La bière par sa fermentation favorise la dispersion de l'odeur du sucre. Le sirop par son sucre attire les frelons pour la nourriture nécessaire aux larves du frelon. Le vin est un répulsif pour les abeilles domestiques ou sauvages en raison de l'émanation d'alcool.

Il faut vider le piège ce qui vous permettra de compter les frelons et penser à le remplir régulièrement tous les 8/10 jours, surtout avec le vin. En effet, l'alcool s'évaporant, le piège est moins répulsif pour les abeilles.

## SUIVI DU PIÉGEAGE

L'action de piégeage aura un effet positif dans le temps, si cette action est collective au niveau du département. Il faut savoir en effet qu'une fondatrice peut se déplacer sur 30kms pour faire son nid.

Syndicat des apiculteurs du Vaucluse



INFO.SAV84@GMAIL.COM

sav84.fr

## OÙ L'INSTALLER ?

Le piège est à installer plutôt au soleil, à côté d'une source de nourriture pour les abeilles (fleurs printanières, arbres et arbustes mellifères en fleur). Pour les apiculteurs, les pièges sont à poser à côté du rucher.

Il faut le poser horizontalement pour faciliter la sortie des insectes non ciblés qui seraient rentrés dans le bocal.

## QUAND L'INSTALLER ?

Les pièges doivent être installés mi-février, en fonction du temps, dès que les températures moyennes dépassent les 12°. Ils doivent être retirés fin mai, et remis en place mi-août pour le piégeage d'automne.

“  
Pour un suivi de cette action => faites-nous part régulièrement de vos captures...”

... en indiquant la date, le lieu d'implantation du piège, le nombre de frelons asiatiques capturés sur la période, et éventuellement si le piège capture » d'autres insectes y compris des frelons européens.